

Via Pobbia 24  
CH-6514 Sementina

Tel 091 / 851 88 16  
Fax 091 / 851 88 17

www.studioadn.ch  
info@studioadn.ch



Edificazione casa monofamiliare  
CASA C - mappale 1427 RFD Gnosca

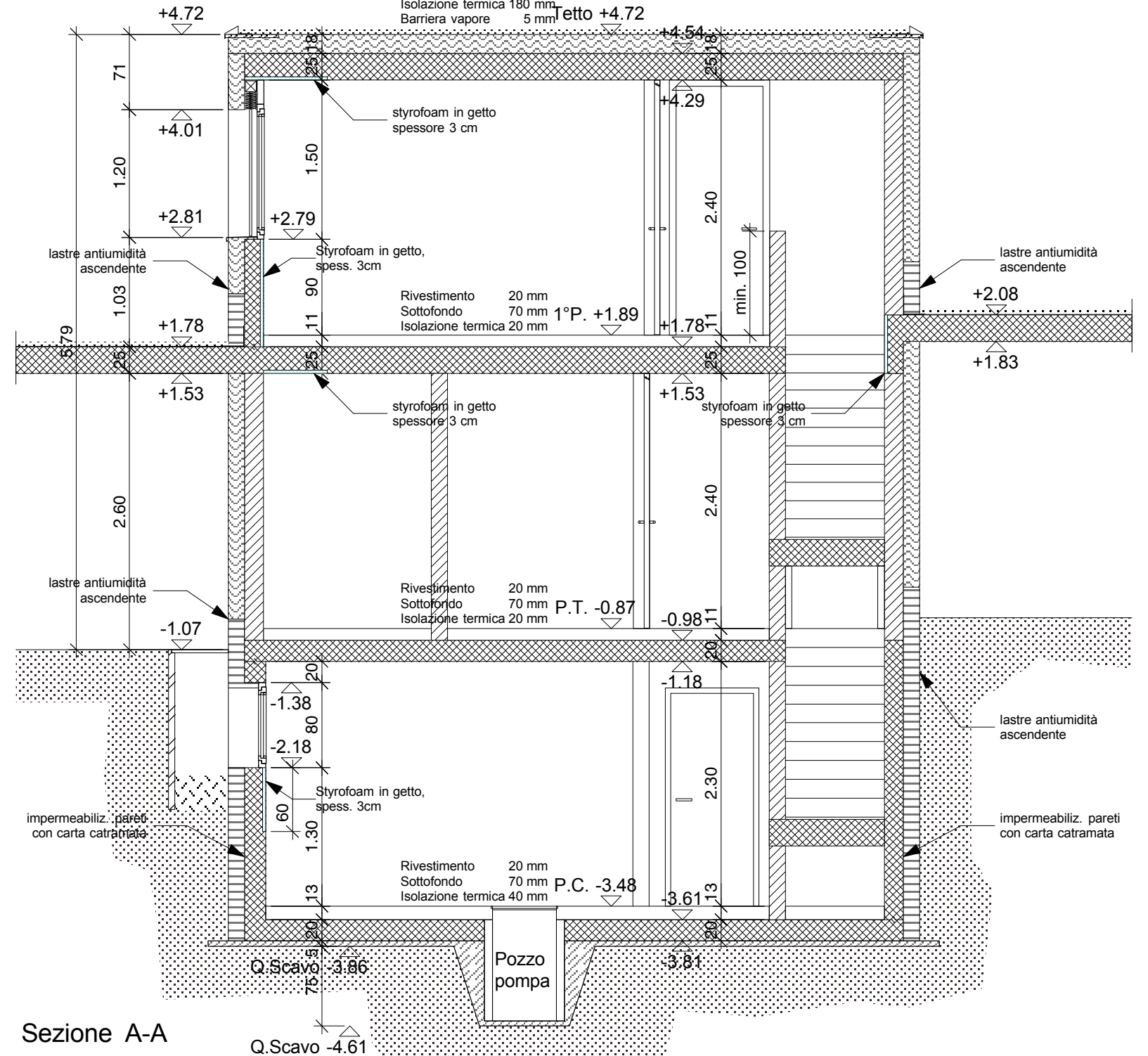
Sezione A-A

ELETRICISTA

scala: 1:50      data: 24 agosto 2012      rev: 09 dicembre 2013      ±0.00 = C.S. = 246.585 m/slm

- Calcestruzzo armato
  - Murature in cotto
  - Styrofoam in getto
  - Isolazione termica a parete
  - punto luce
  - spot / lampada
  - punto luce a parete
  - tubo fluorescente (compreso fornitura)
  - presa normale
  - presa 3 fasi 400V
  - presa tripla
  - presa tripla / 1 comandata
  - interruttore (qualsiasi tipo)
  - detettore di movimento
  - motore
  - ventilatore
  - dimmer / regolatore
  - interruttore su / giù
  - termostato risc. (solo montaggio)
  - presa telefono
  - presa TV
  - presa SAT
  - pulsante suoneria
  - suoneria
  - unità interna citofono
- interruttori e prese tipo edizio bianchi
- spot incasso tipo guzzini/egoluce 12V / 50 W

Strato di zavorra 50 mm  
Impermeabilizzaz. 5 mm  
Isolazione termica 180 mm  
Barriera vapore 5 mm



Dettaglio tipo gronda

